

Pełny raport kalibracyjny projektora:

**Sony VPL-VW590**

**Posiadasz taki lub inny telewizor?**

Umów się na kalibrację by oglądać materiały wideo w takiej formie w jakiej widział je reżyser filmu!

Telefon: 510 080 434

e-mail: [info@skalibrujtv.pl](mailto:info@skalibrujtv.pl)

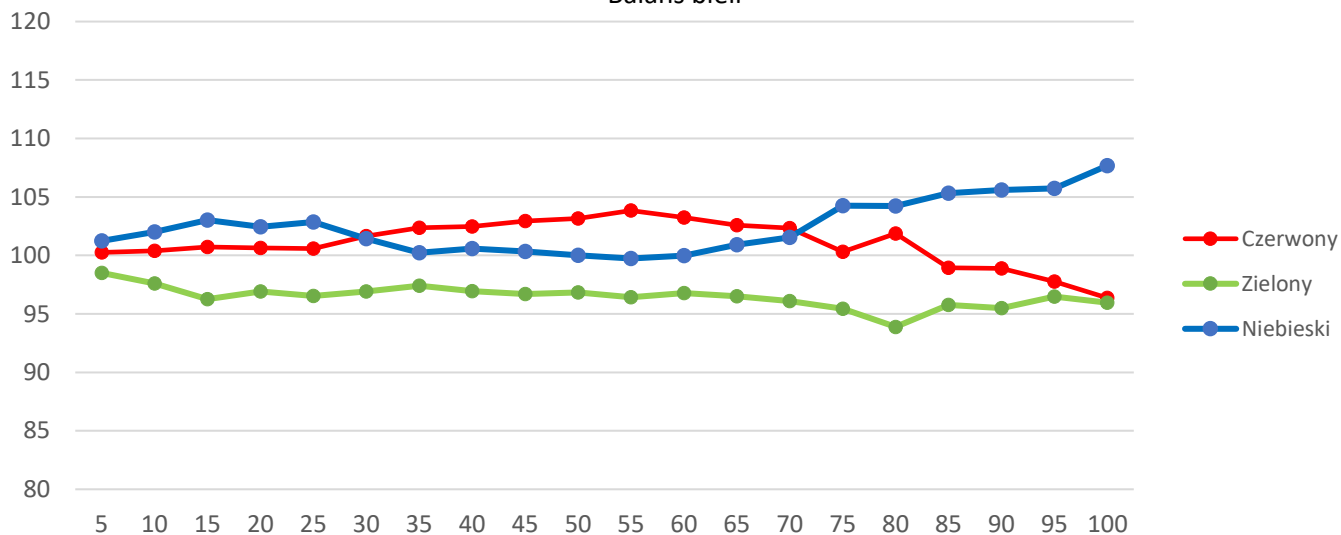


# POMIARY PRZED KALIBRACJĄ

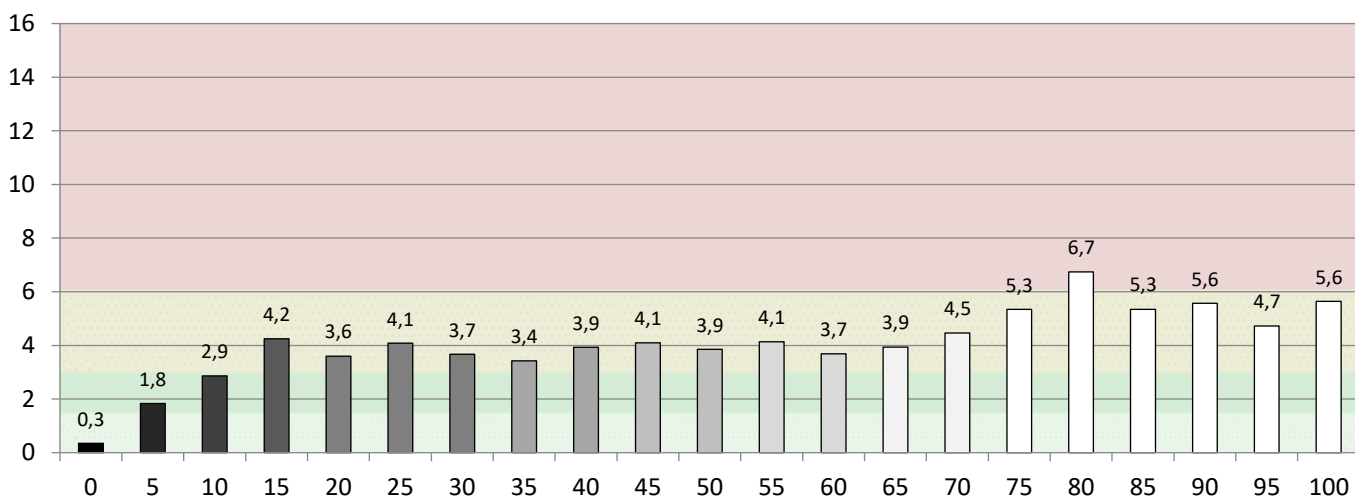
Najlepszy tryb fabryczny, lub zastane ustawienia użytkownika

Walidacja względem normy: **Rec 709**    **D65**    gamma    **2,35**

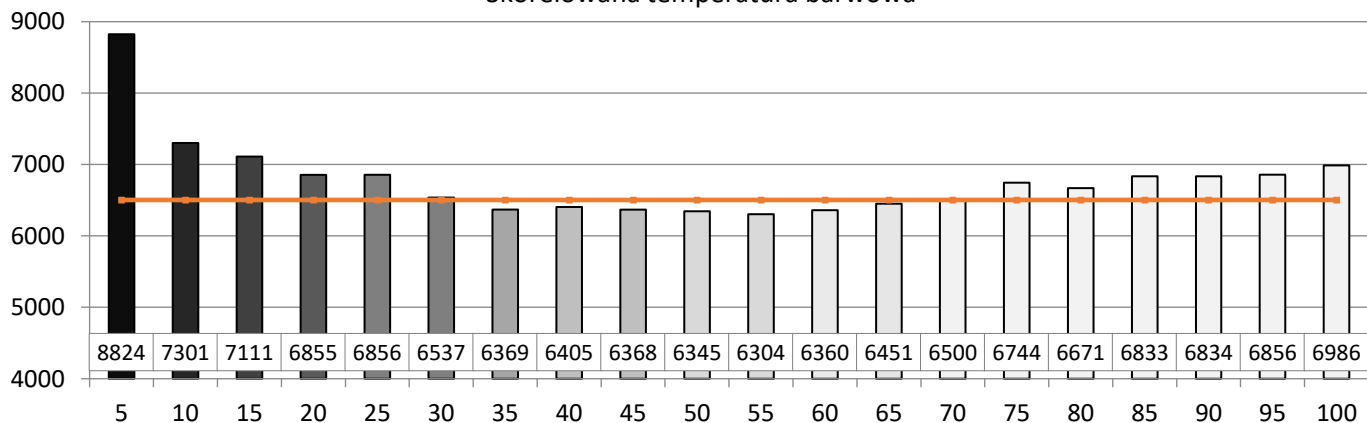
Balans bieli



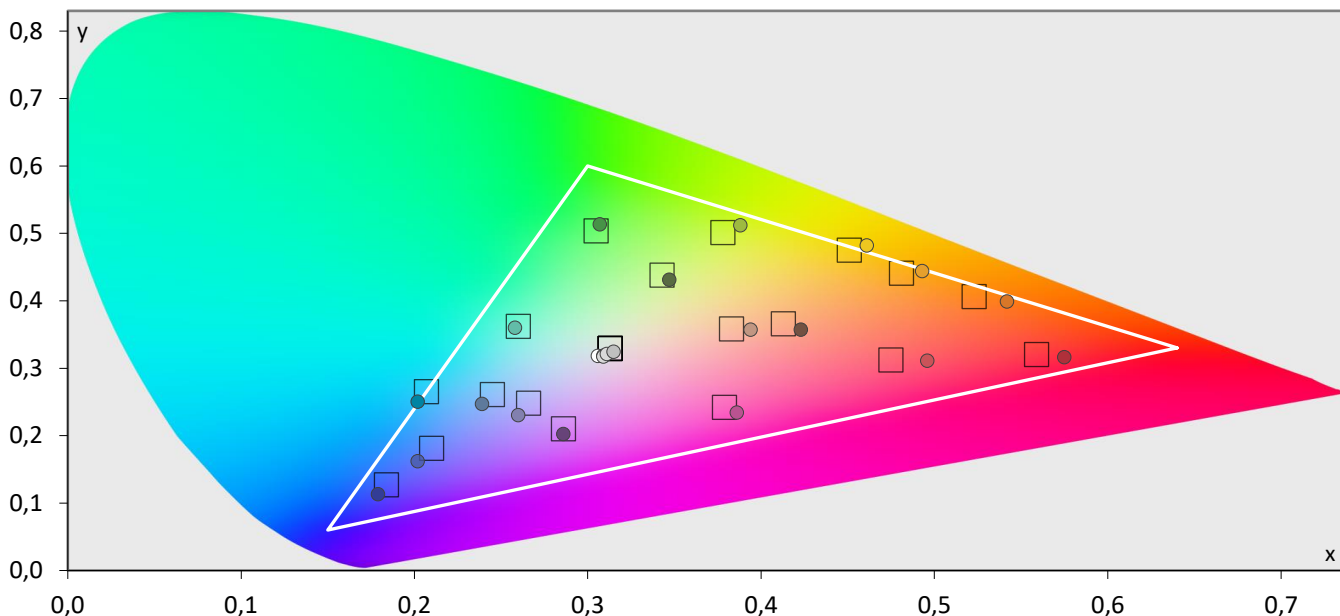
Błędy palety szarości (CIEDE 2000)



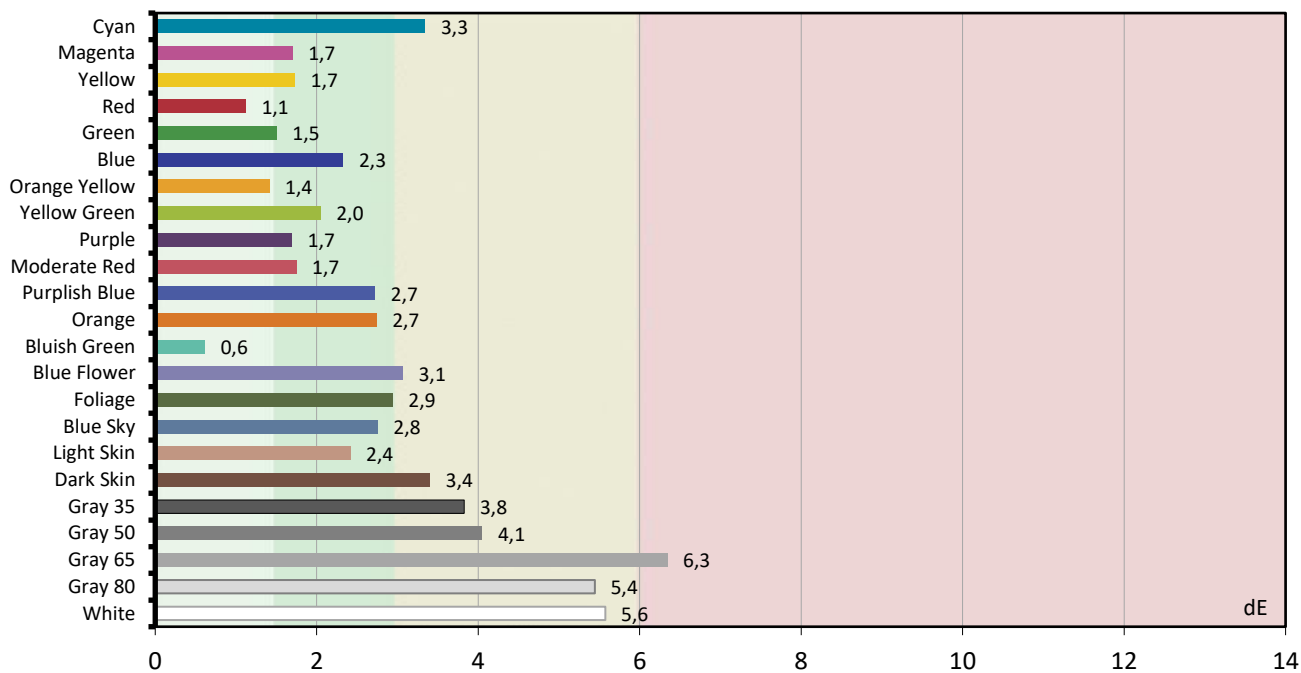
Skorelowana temperatura barwowa



Paleta barw "ColorChecker"



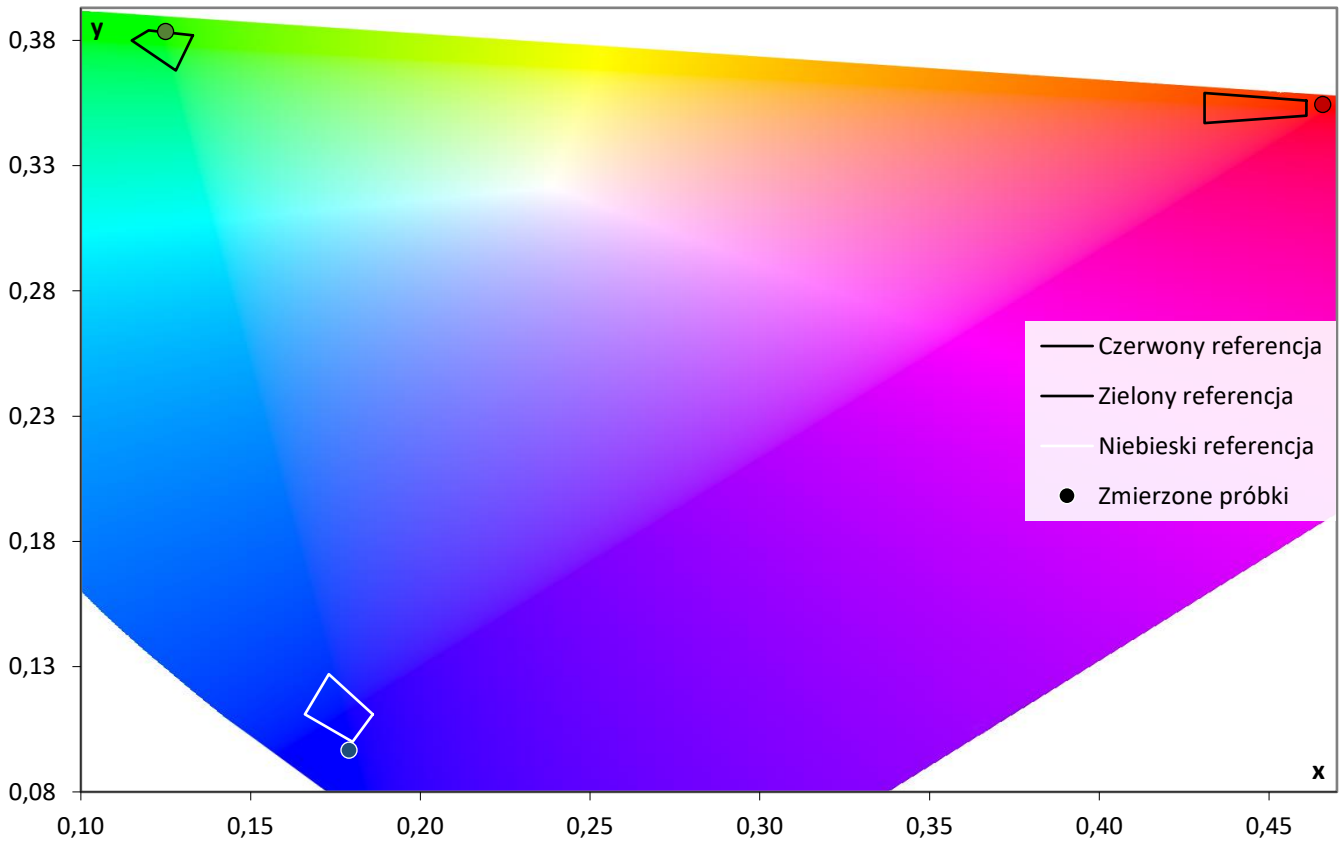
Błędy oddania barw (CIEDE 2000)



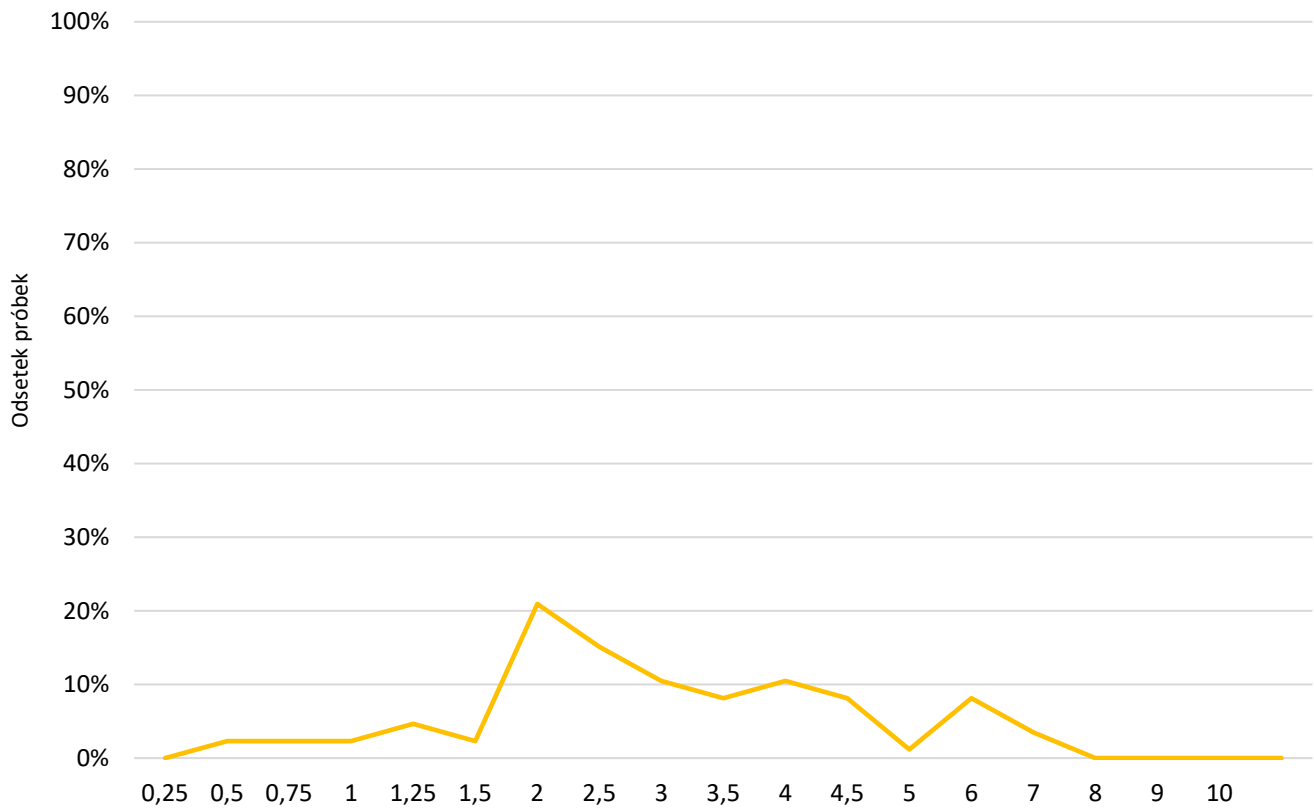
delta L (94) palety barw "Color Checker"



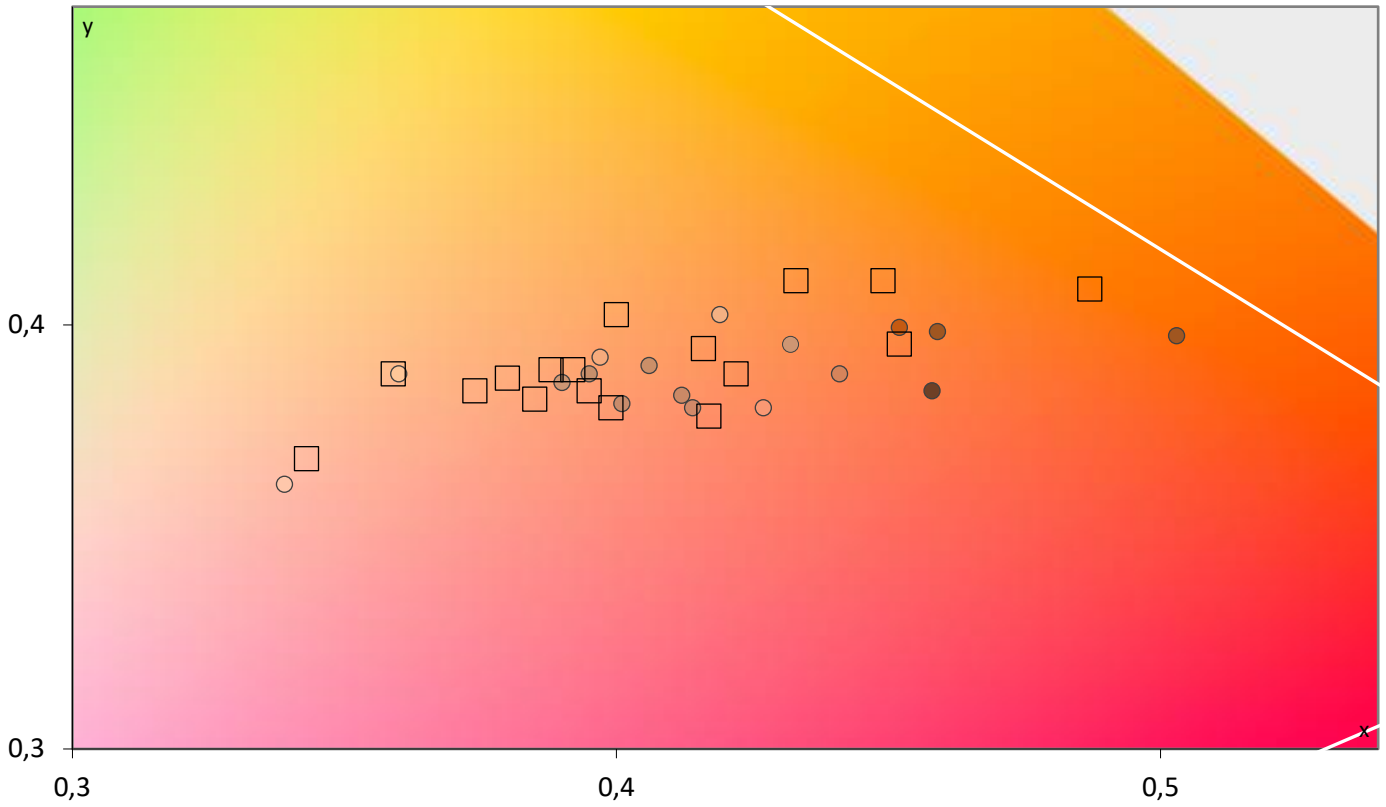
Walidacja względem EBU 3213-E (CIE1960)



Histogram CIEDE 2000 (wszystkie próbki zmierzone do raportu)



Paleta barw "SG Skin Tones" (odcienie skóry)



Błędy oddania barw (CIEDE 2000)

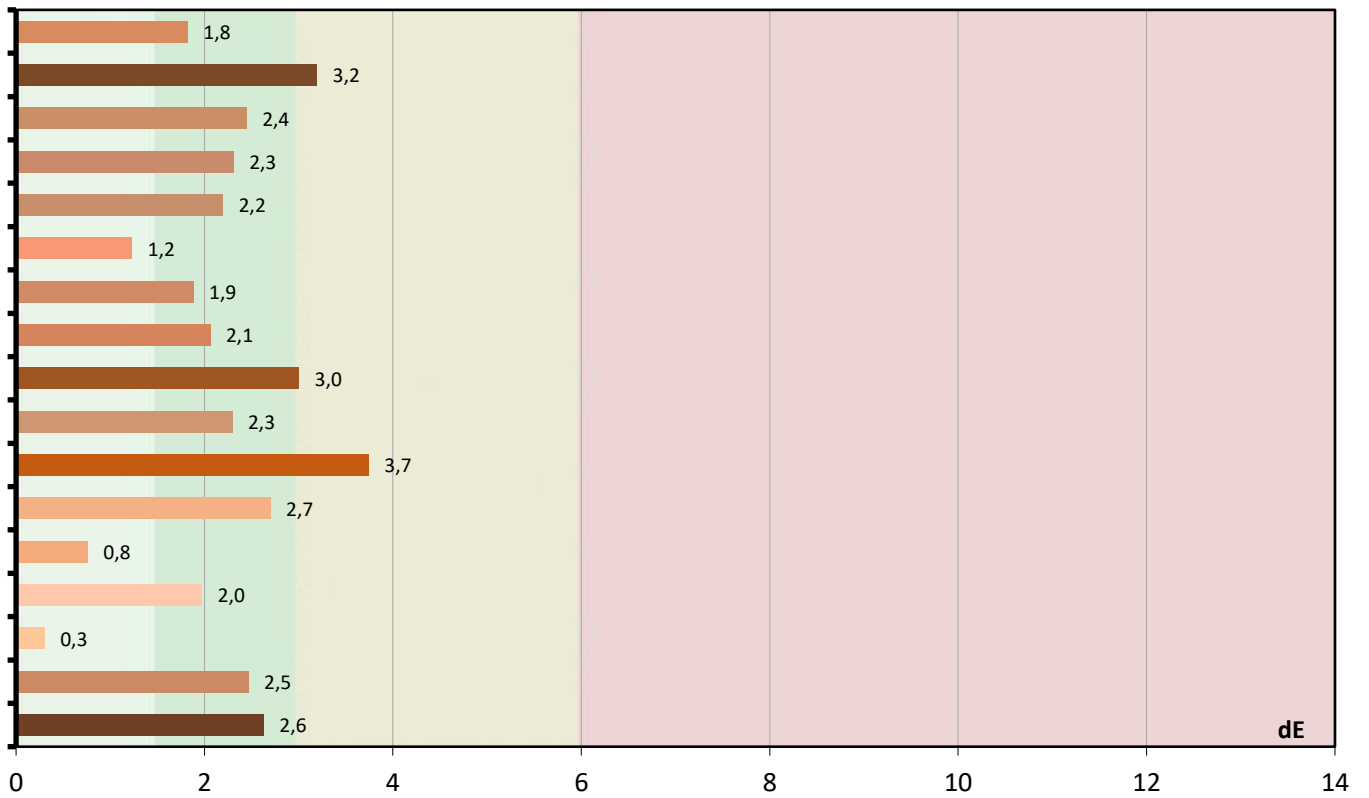
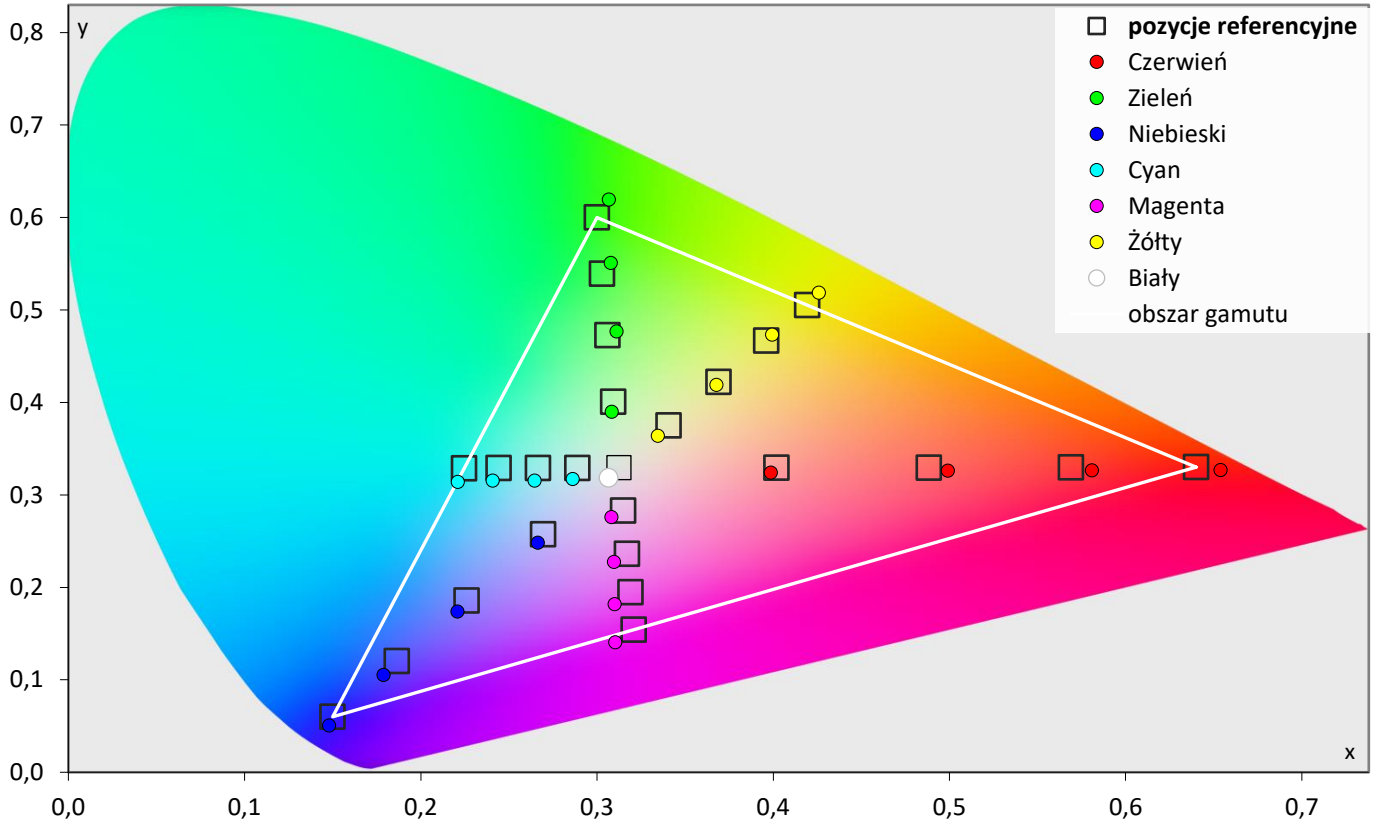
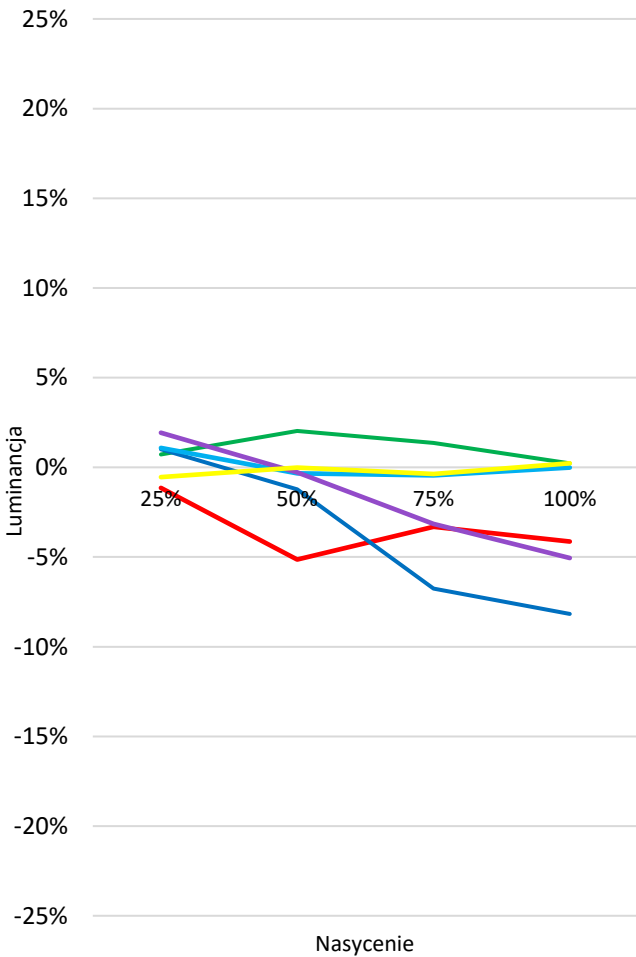


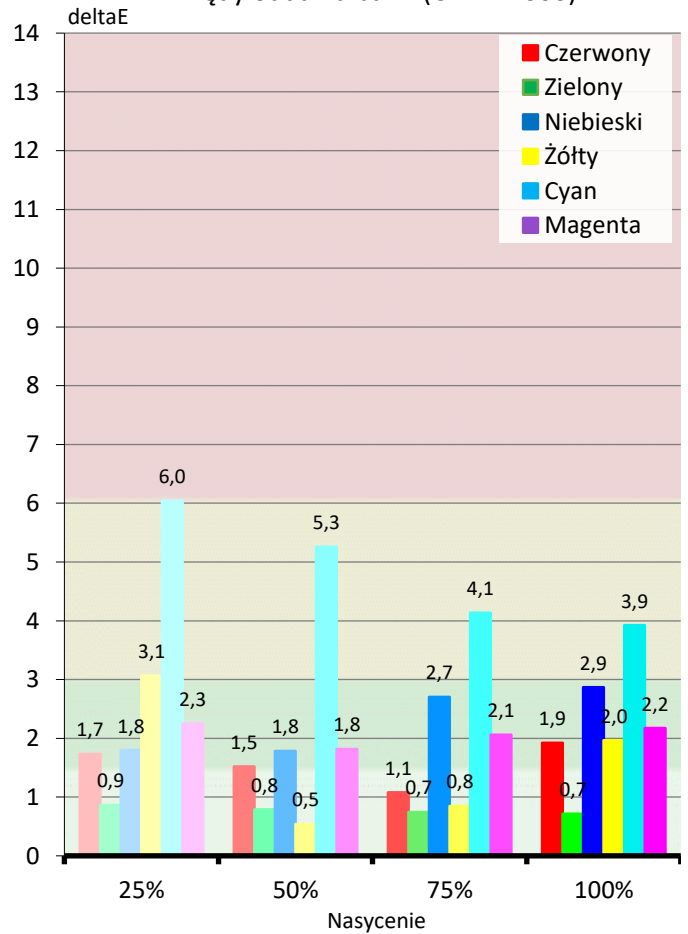
Diagram chromatyczności CIE



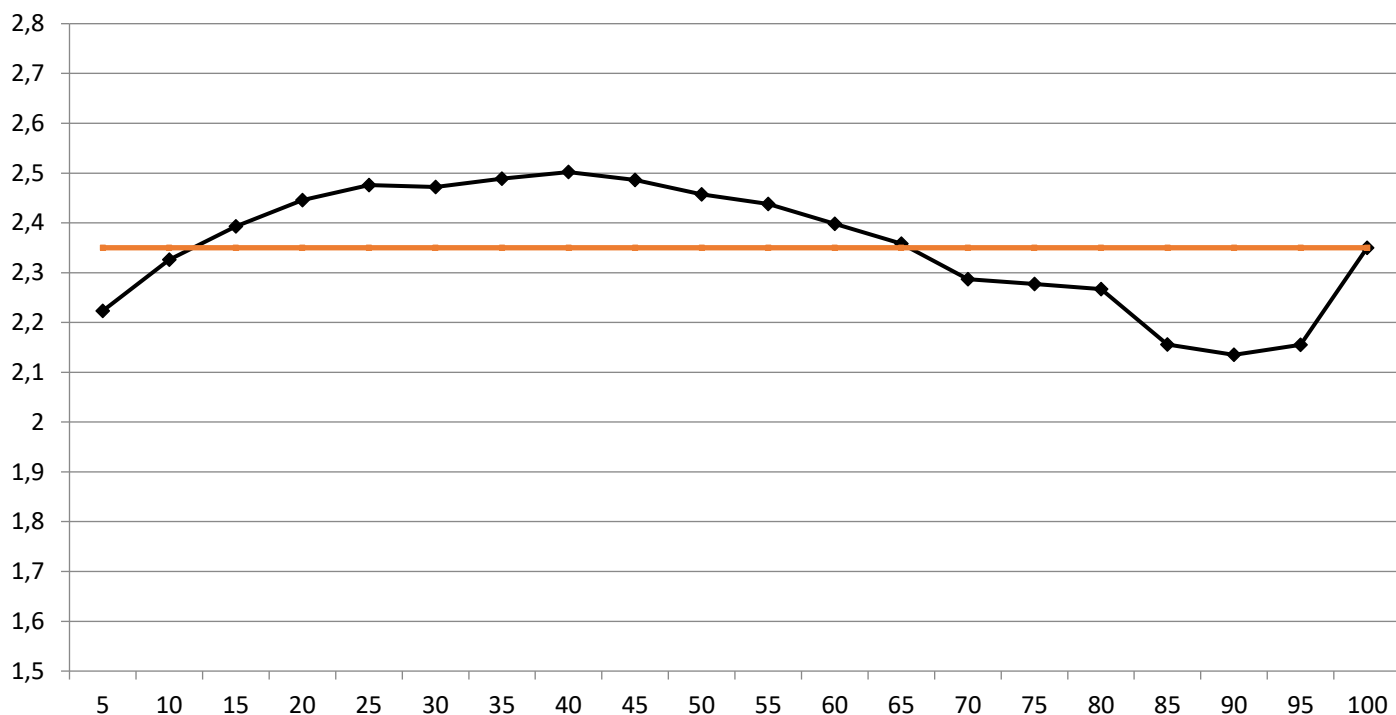
Luminancja barw



Błędy oddania barw (CIEDE 2000)



### Gamma



Jasność 100% bieli

**150,2 [cd/m<sup>2</sup>]**

Kontrast ON/OFF

**15020 :1**

Średnia deltaE barw standardowych

**2,3**

maksymalna

**6,0**

Średnia deltaE barw ze wzornika

**2,5**

maksymalna

**6,3**

Średnia deltaE palety szarości

**4,1**

maksymalna

**6,7**

Uśredniony współczynnik gamma

**2,35**

referencja

**2,35**

Średnia skorelowana temperatura barw (w przedziale 20-100%)

**6 788 [K]**

referencja

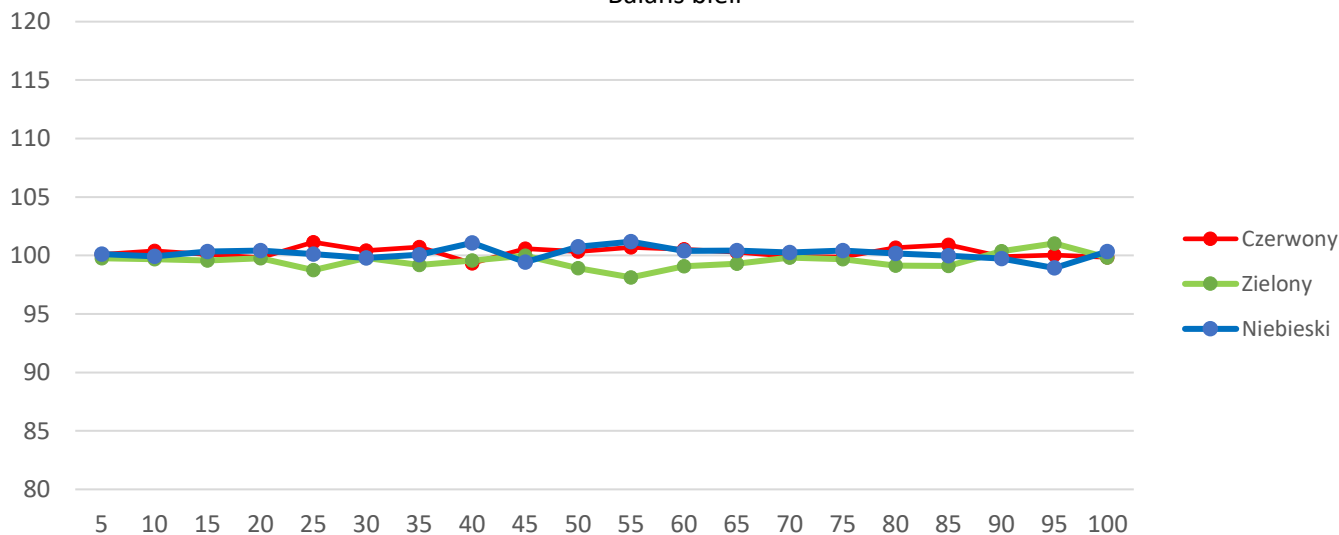
**6503**

**Komentarz:**

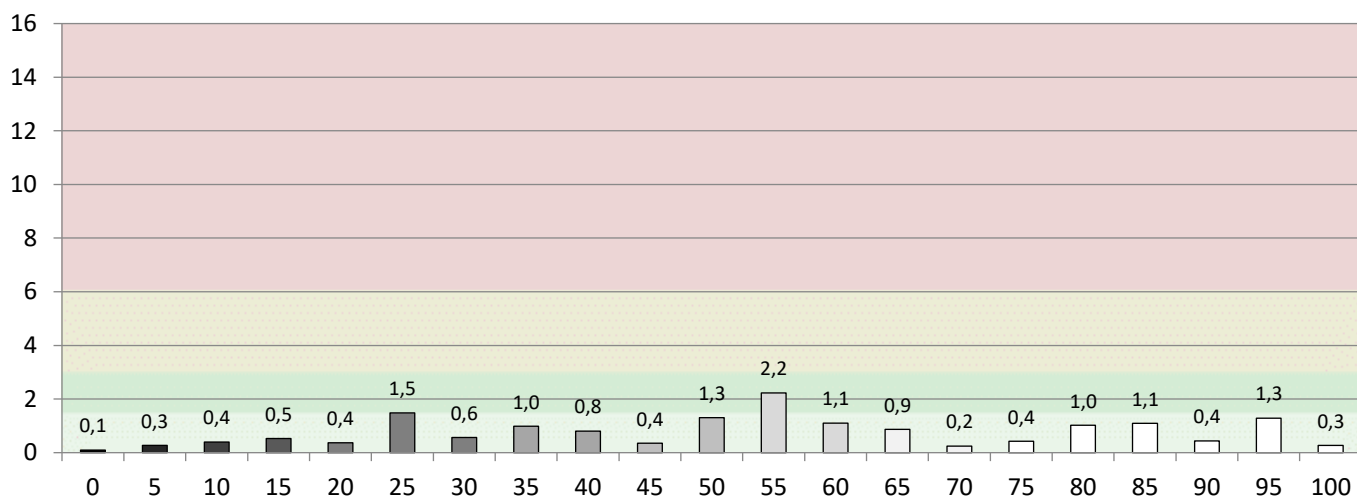
# POMIARY PO KALIBRACJI

Walidacja względem normy: **Rec 709** **D65** gamma **2,35**

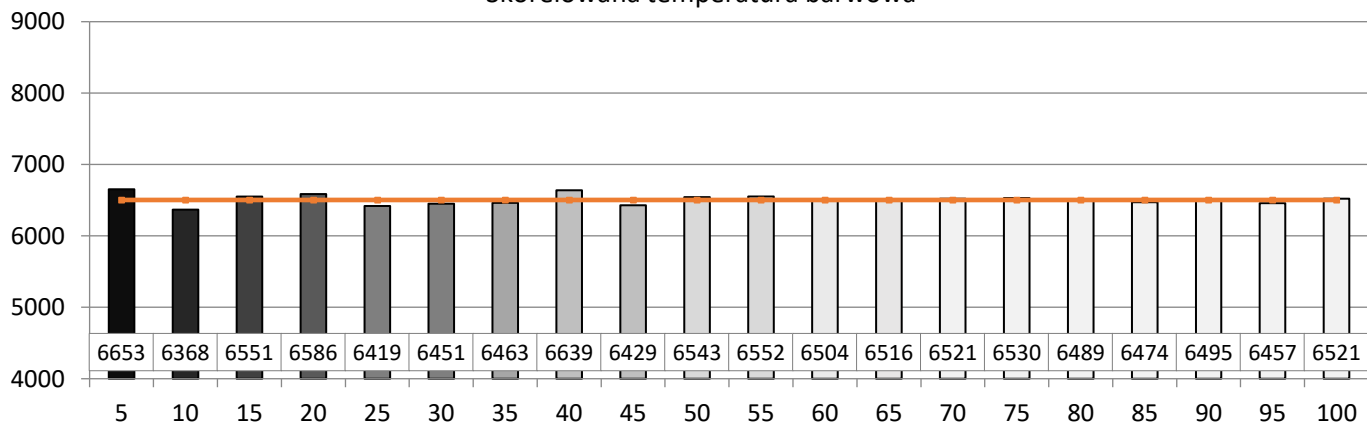
Balans bieli



Błędy palety szarości (CIEDE 2000)

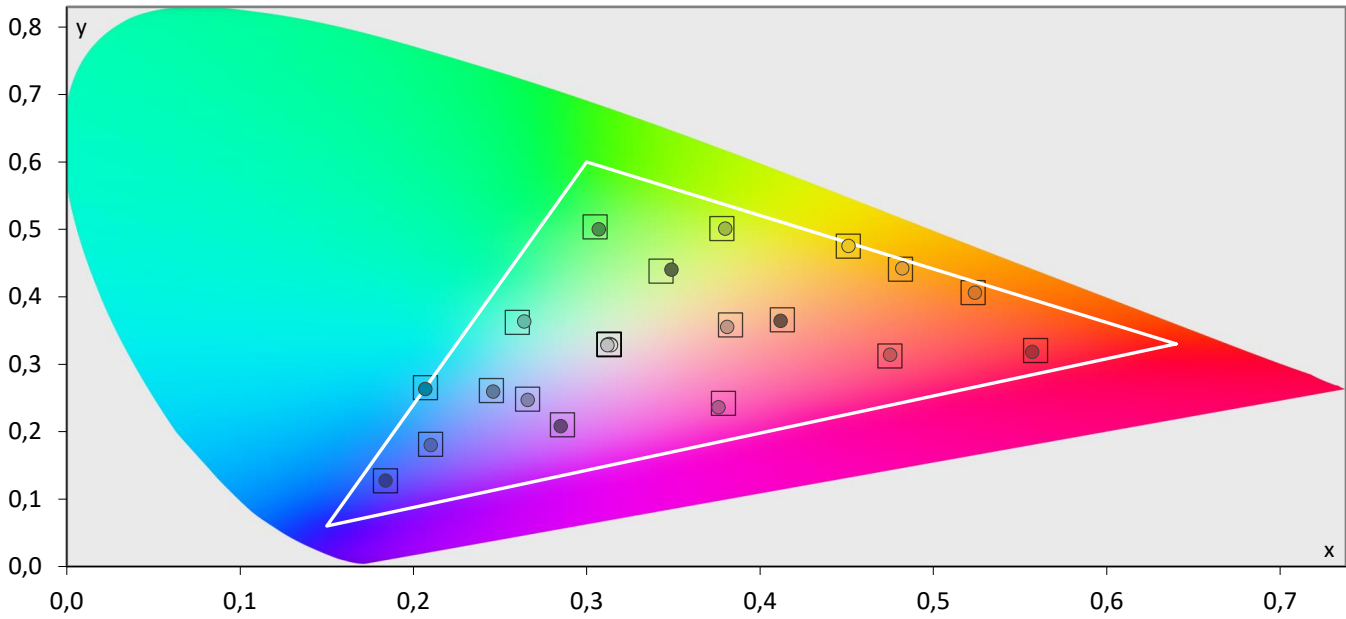


Skorelowana temperatura barwowa

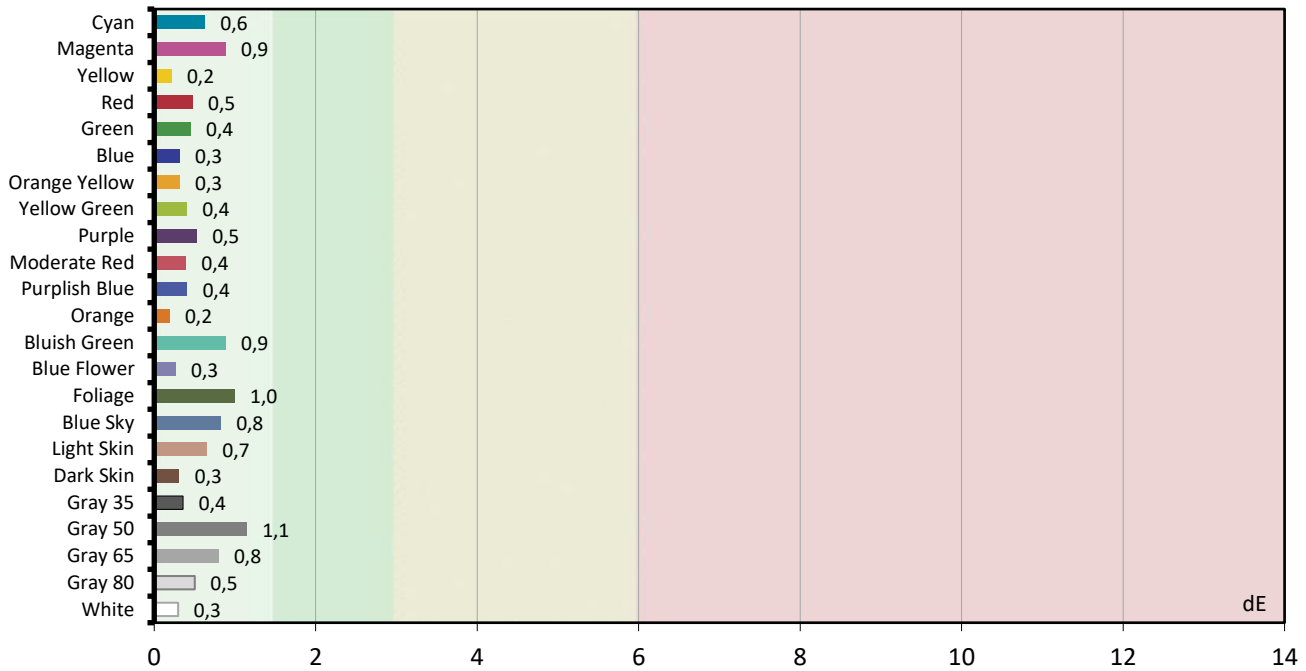




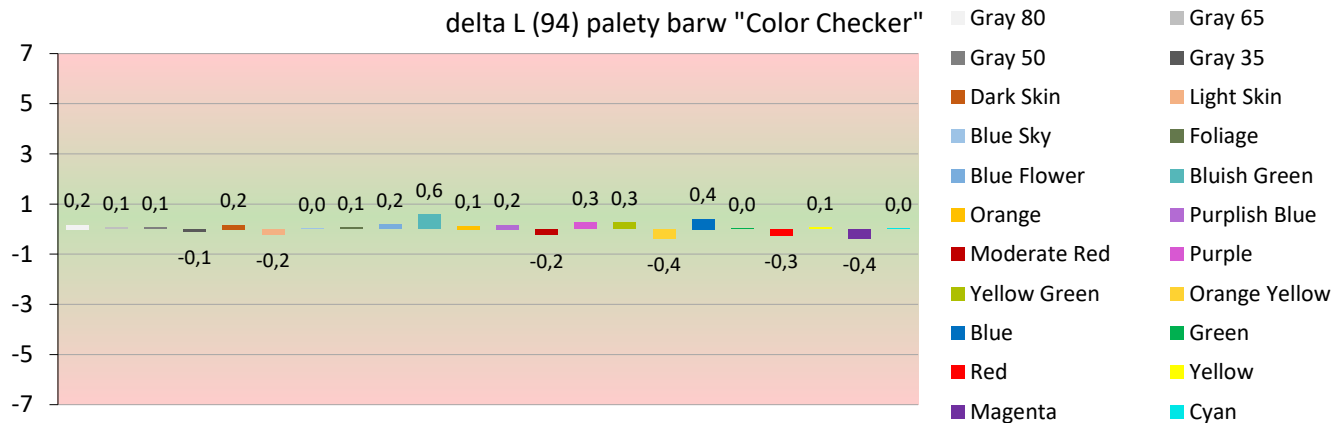
Paleta barw "ColorChecker"



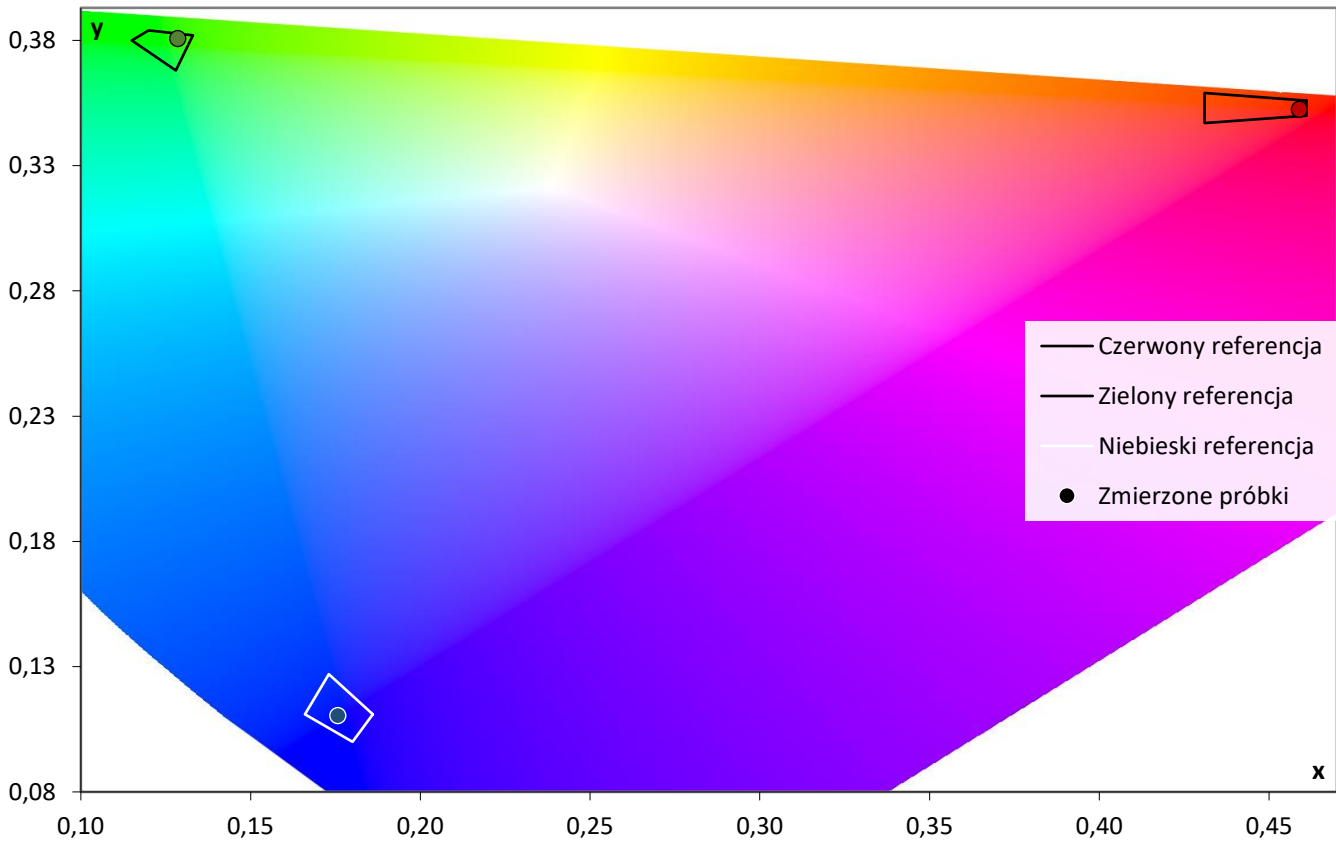
Błędy oddania barw (CIEDE 2000)



delta L (94) palety barw "Color Checker"



Walidacja względem EBU 3213-E (CIE1960)



Histogram CIEDE 2000 (wszystkie próbki zmierzone do raportu)

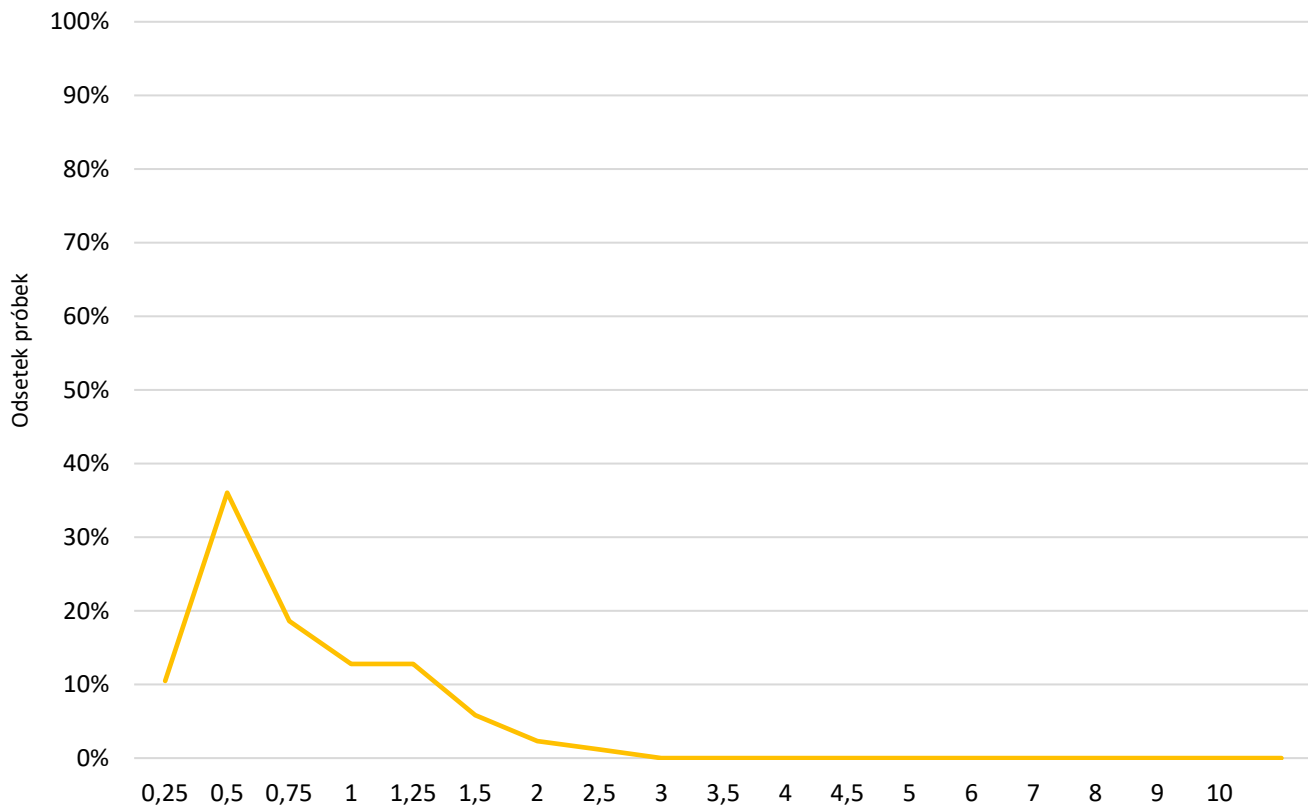
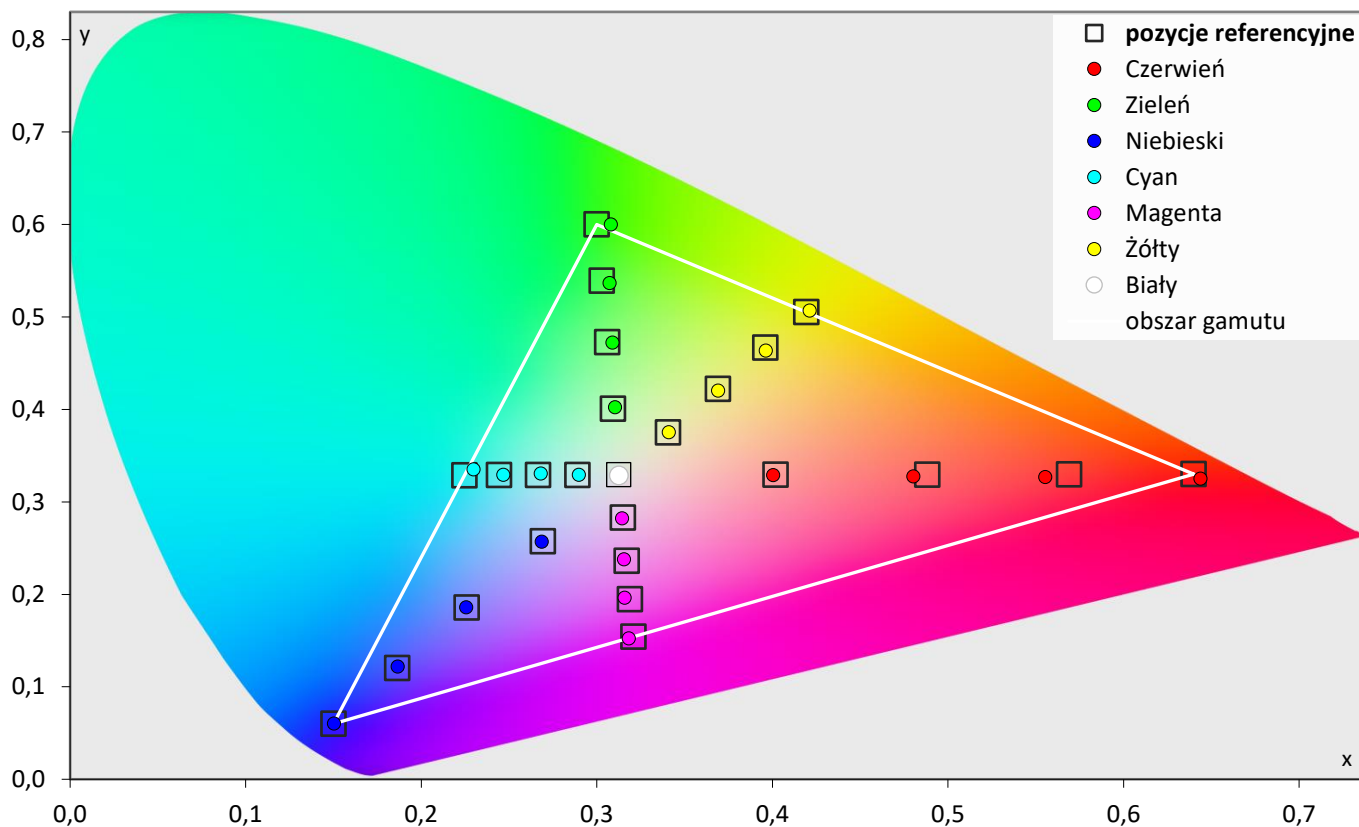
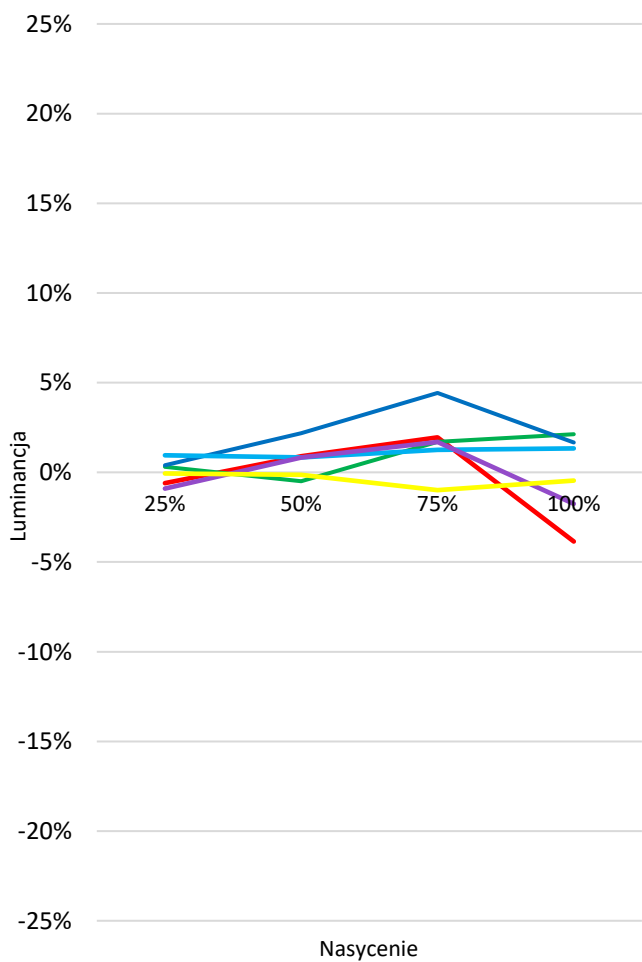




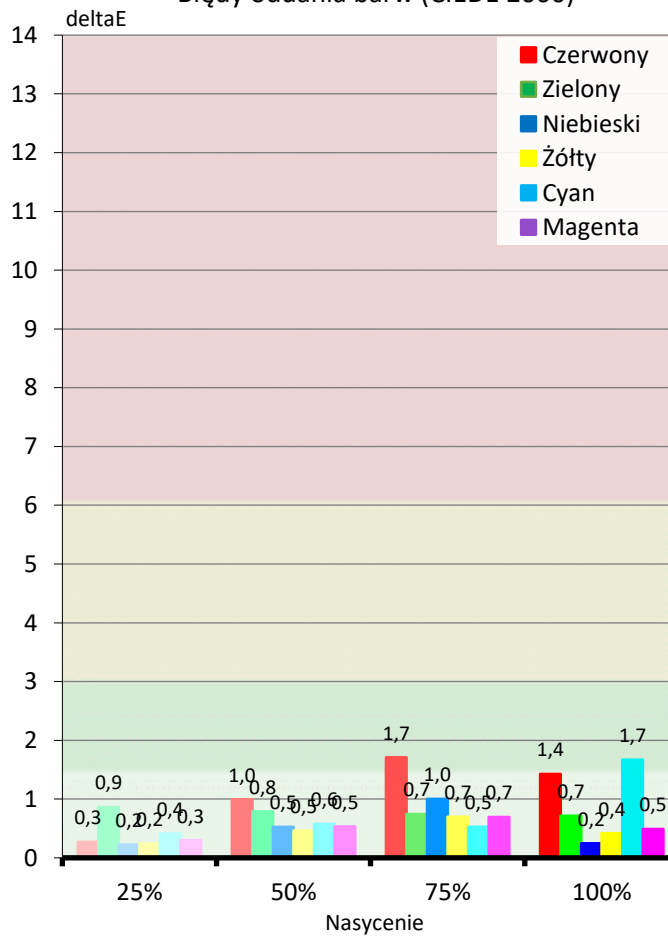
Diagram chromatyczności CIE



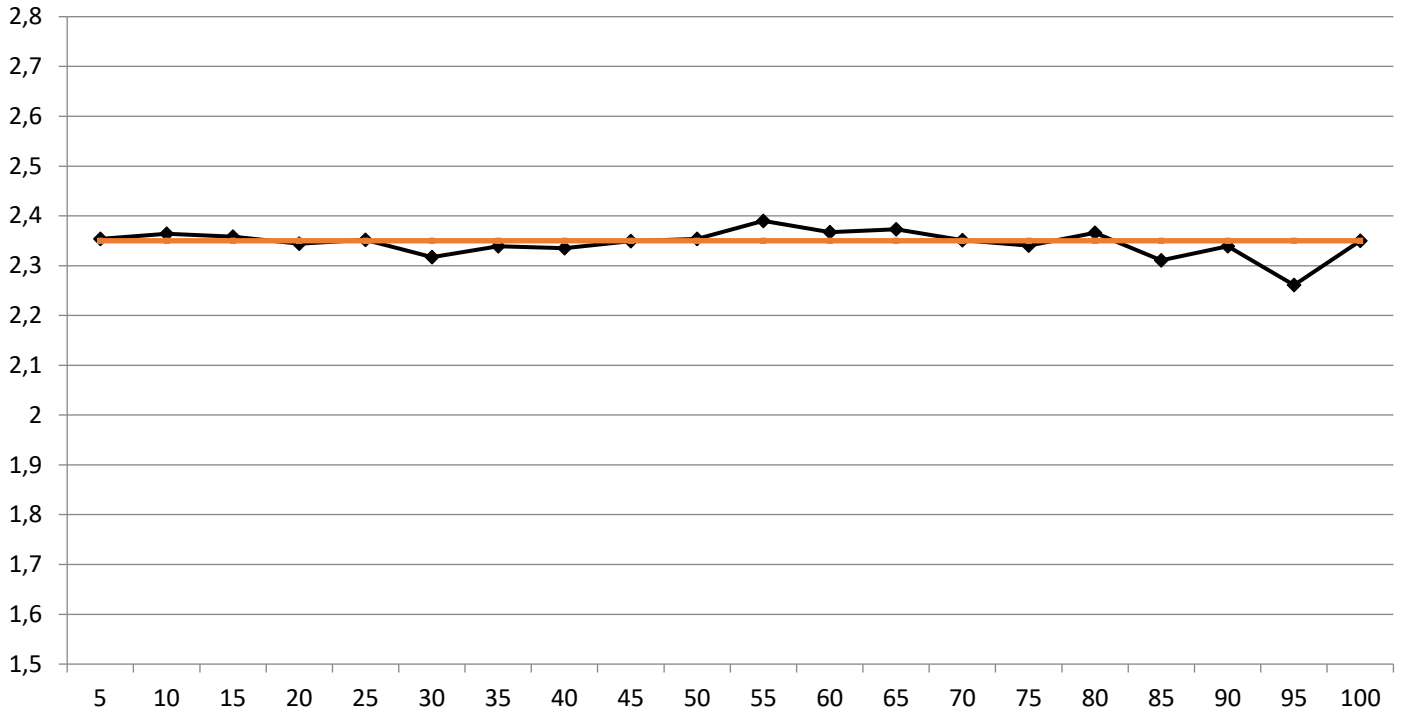
Luminancja barw



Błędy oddania barw (CIEDE 2000)



### Gamma



Jasność 100% bieli

**54,7** [cd/m<sup>2</sup>]

Kontrast ON/OFF

**15631** :1

Średnia deltaE barw standardowych

**0,7**

maksymalna

**1,7**

Średnia deltaE barw ze wzornika

**0,6**

maksymalna

**1,2**

Średnia deltaE palety szarości

**0,8**

maksymalna

**2,2**

Uśredniony współczynnik gamma

**2,35**

referencja

**2,35**

Średnia skorelowana temperatura barw (w przedziale 20-100%)

**6 285** [K]

referencja

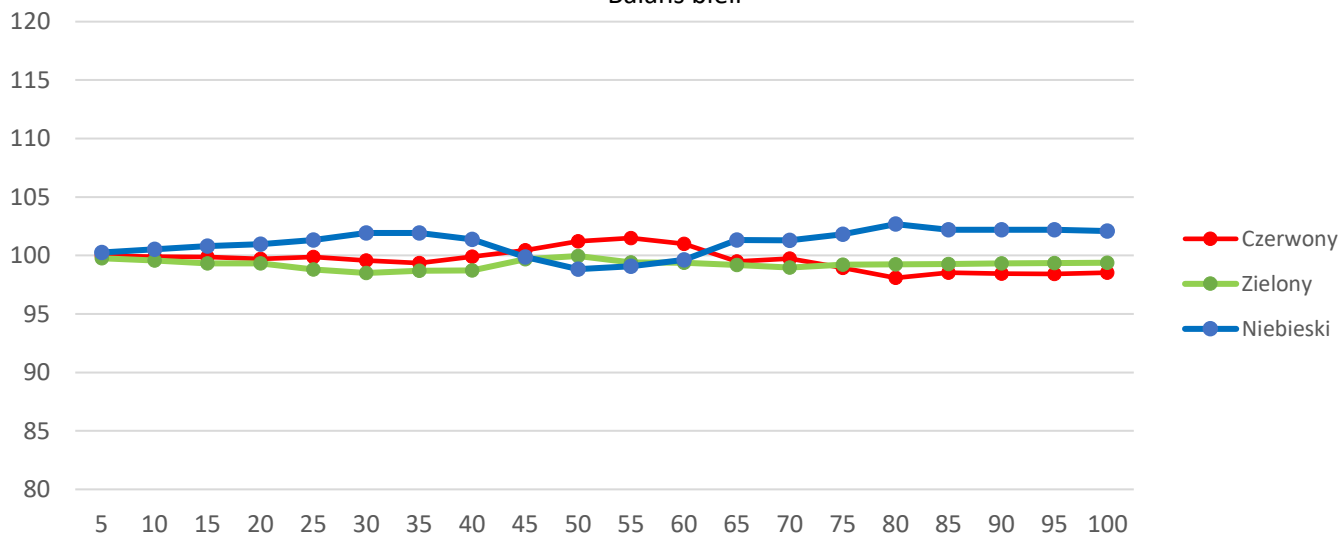
**6503**

**Komentarz:**

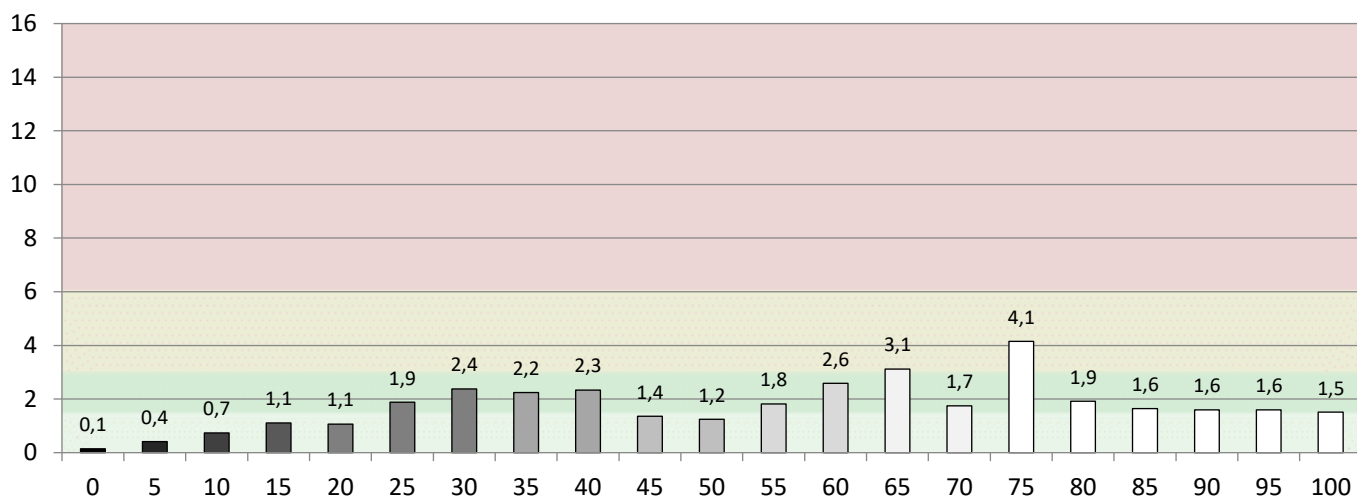
# POMIARY PO KALIBRACJI

Walidacja względem normy: **Rec 2020** **D65** gamma **Krzywa EOTF**

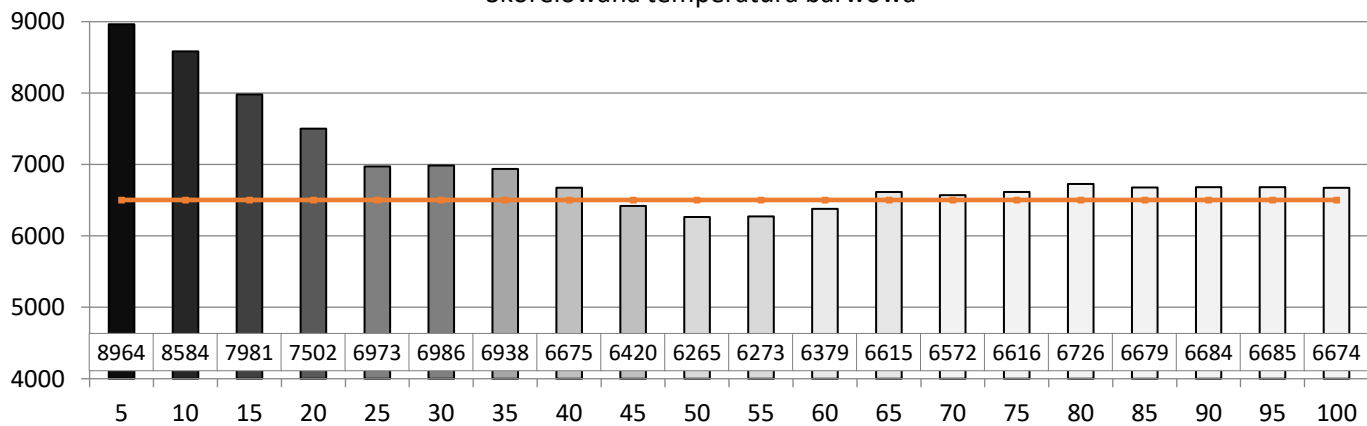
Balans bieli



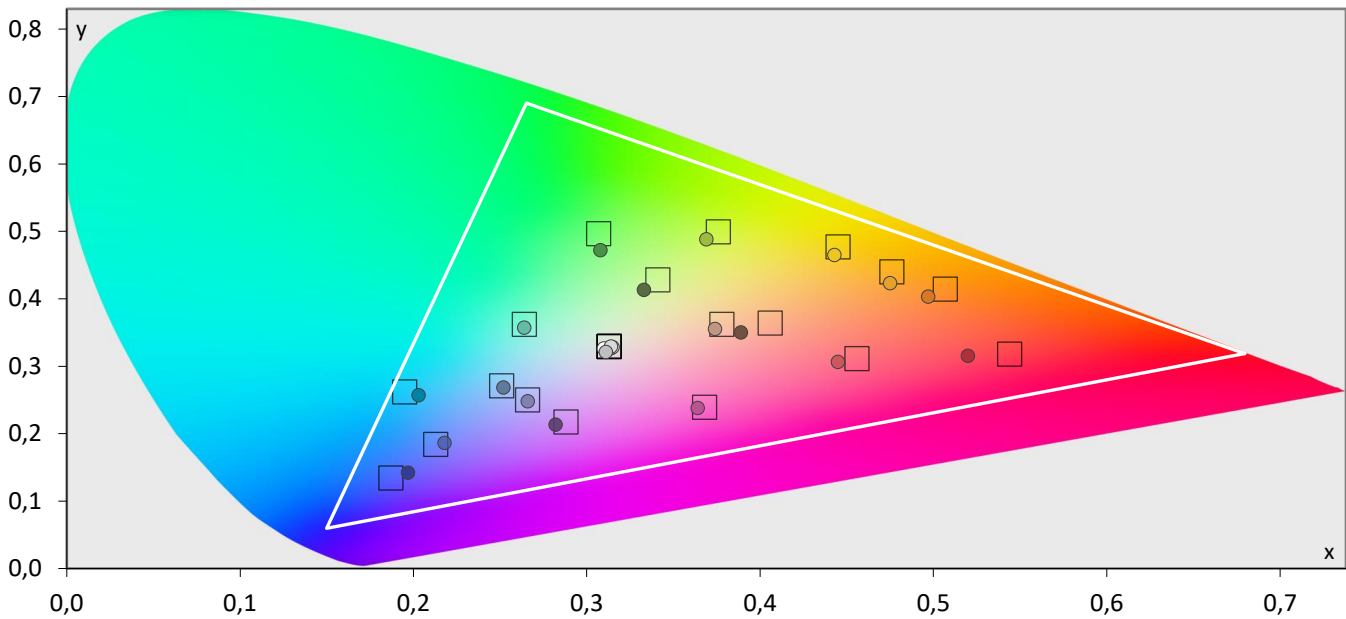
Błędy palety szarości (CIEDE 2000)



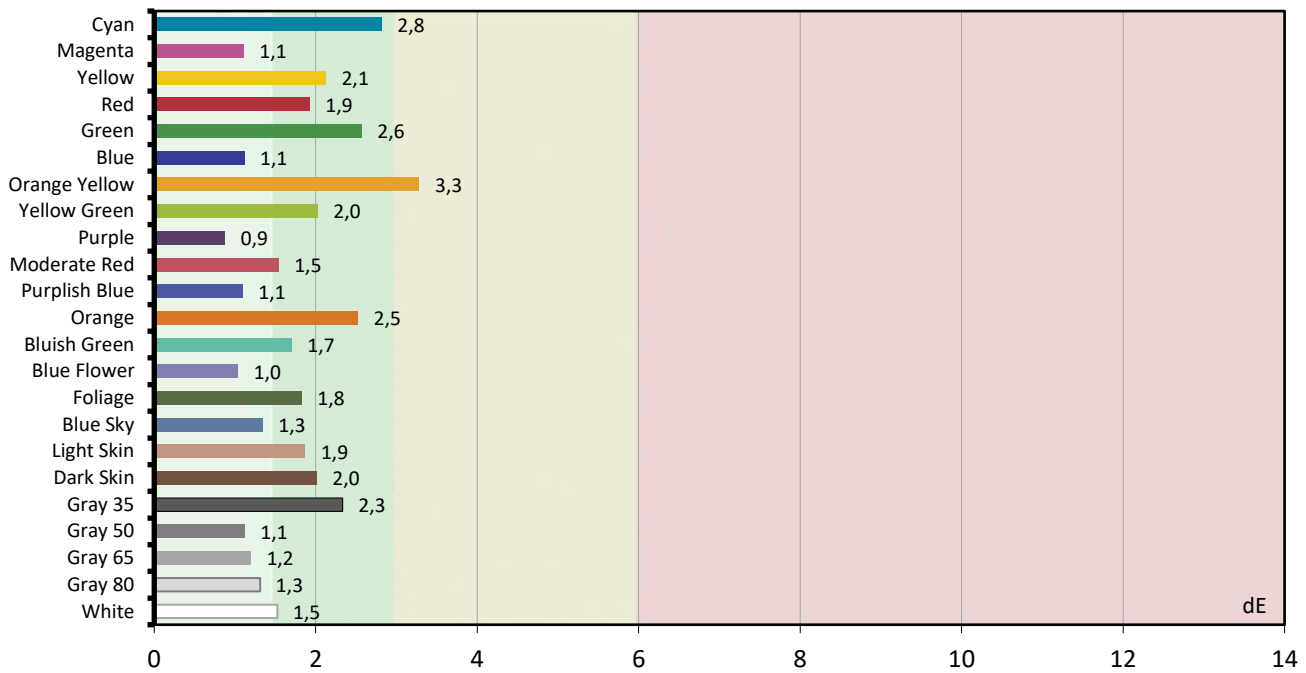
Skorelowana temperatura barwowa



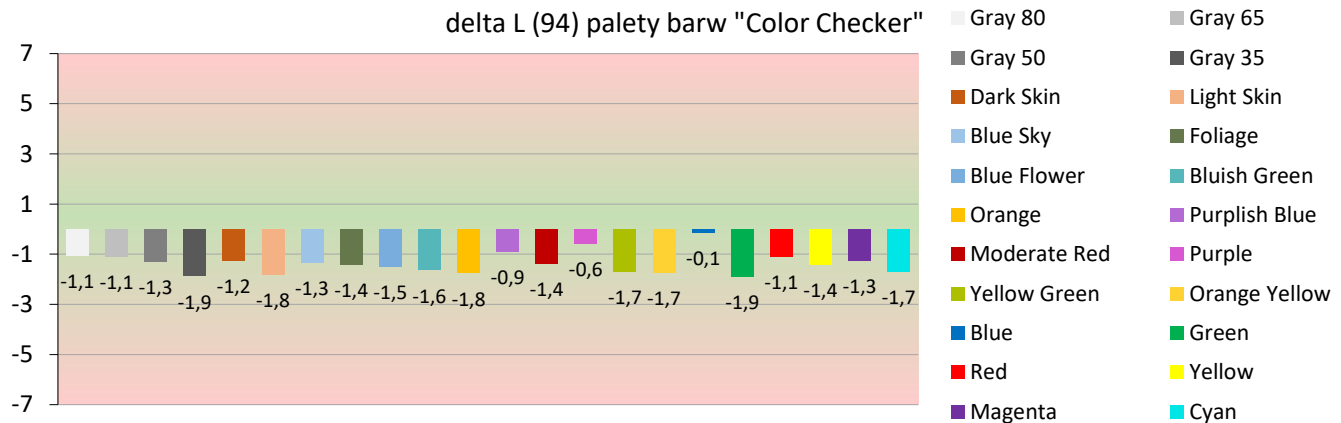
Paleta barw "ColorChecker"



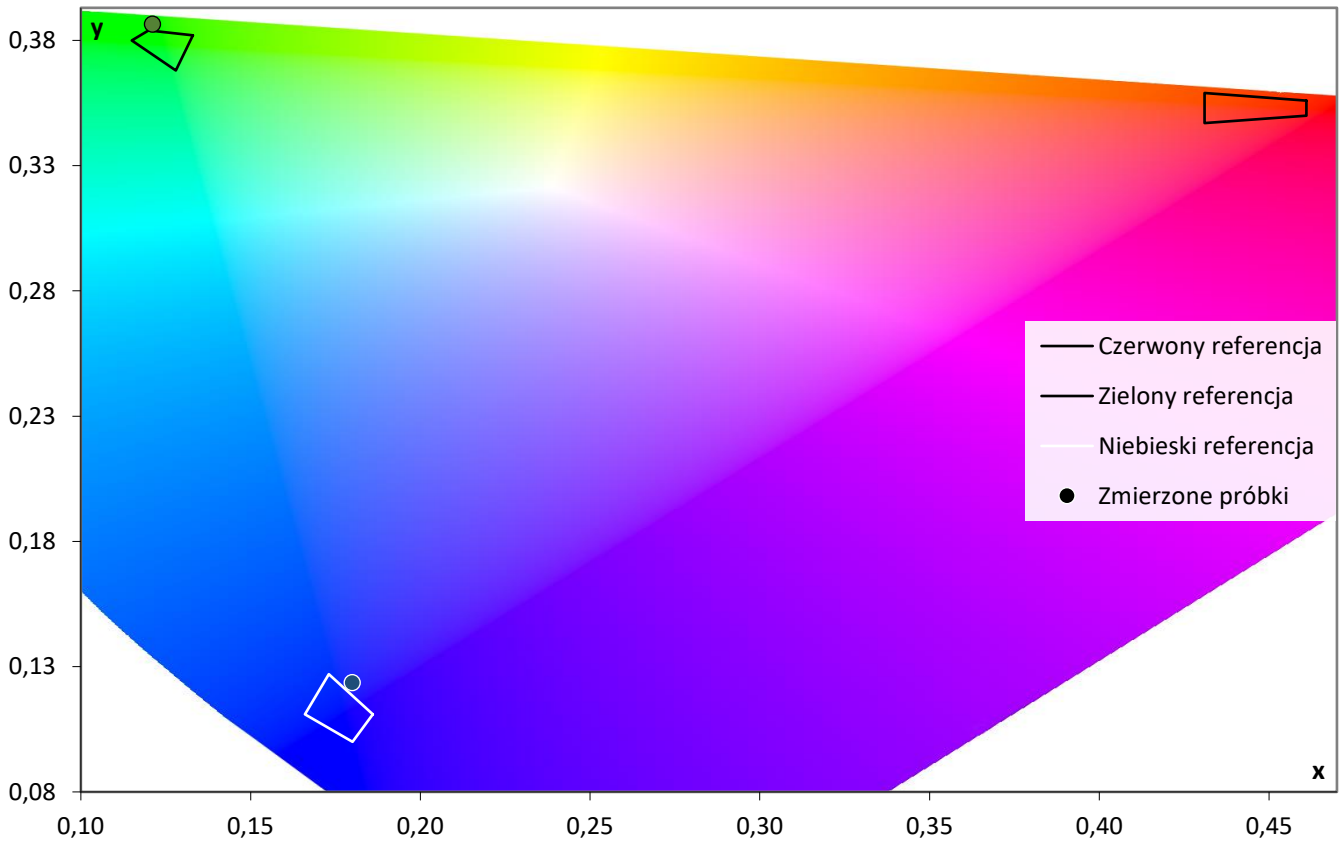
Błędy oddania barw (CIEDE 2000)



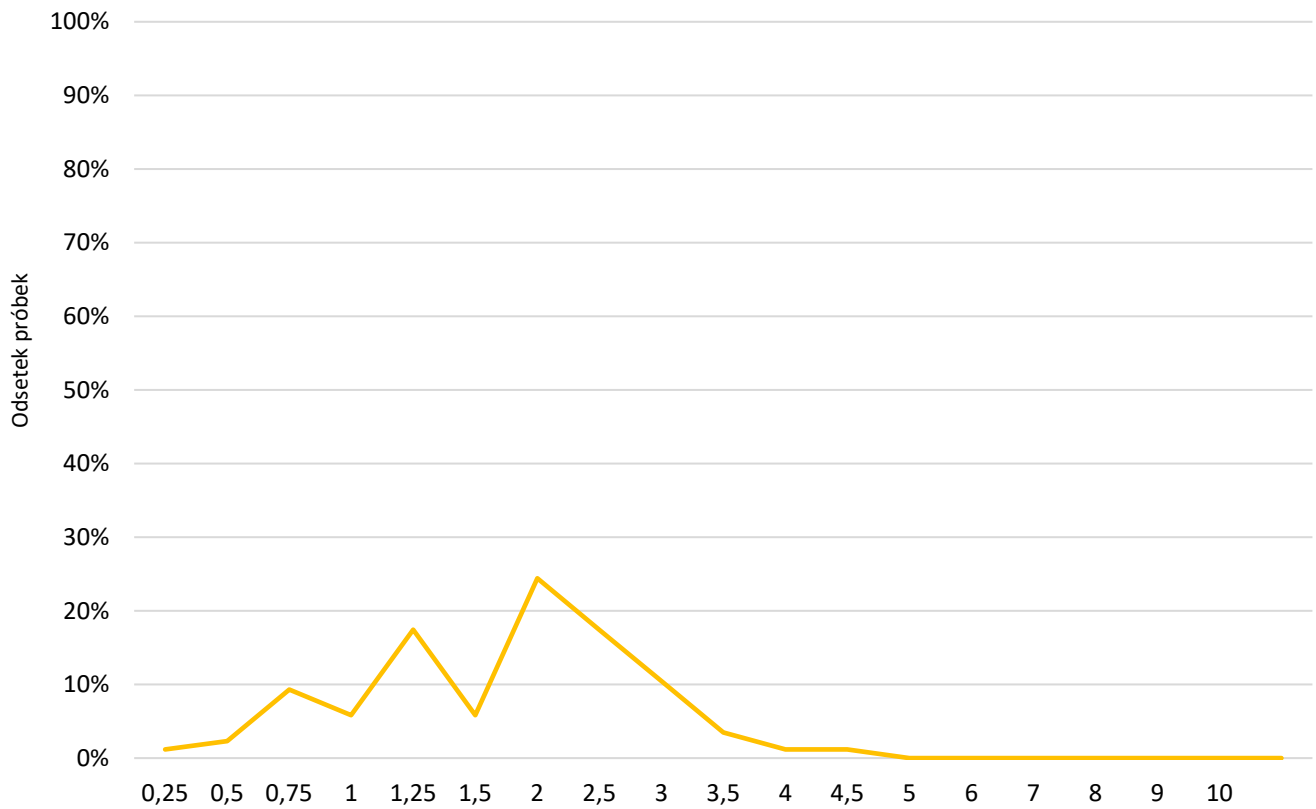
delta L (94) palety barw "Color Checker"



Walidacja względem EBU 3213-E (CIE1960)

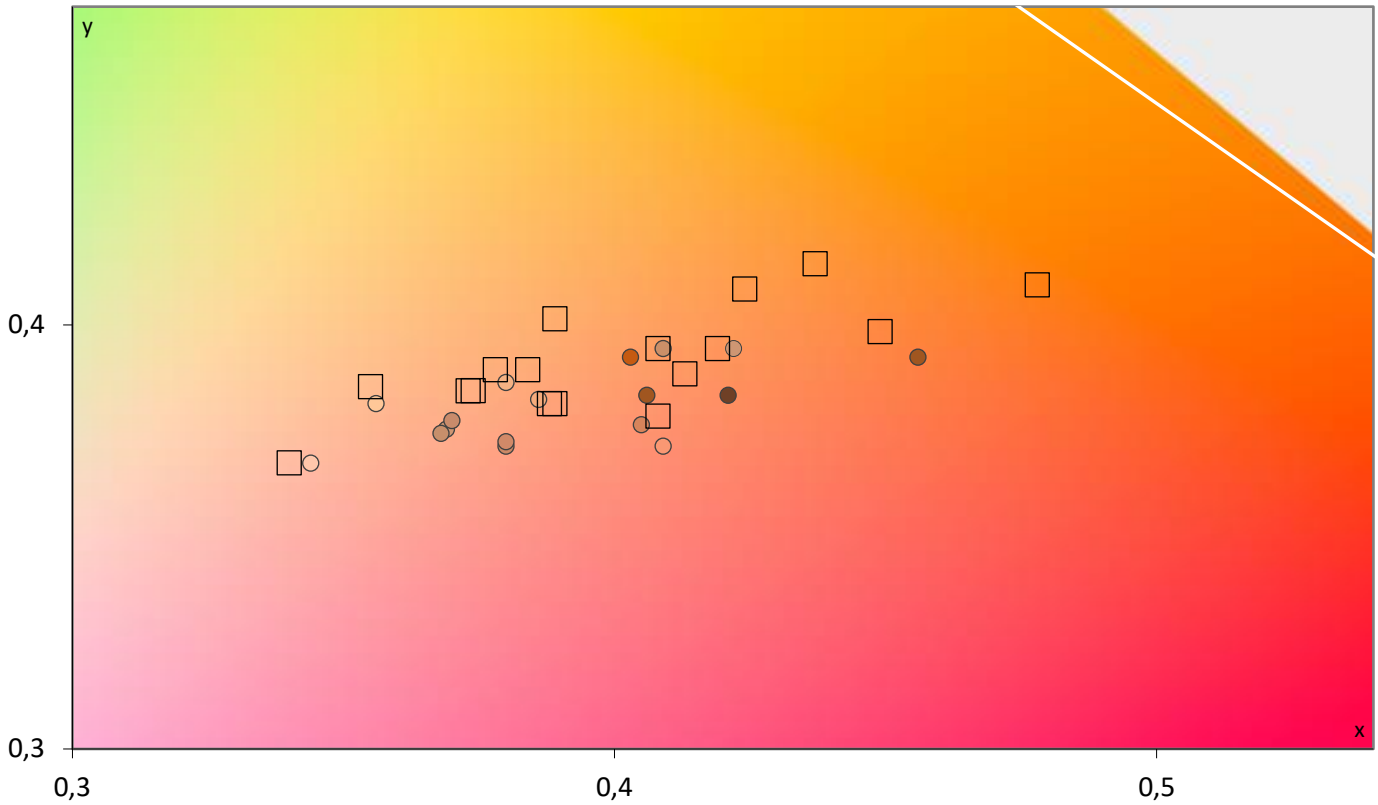


Histogram CIEDE 2000 (wszystkie próbki zmierzone do raportu)





Paleta barw "SG Skin Tones" (odcienie skóry)



Błędy oddania barw (CIEDE 2000)

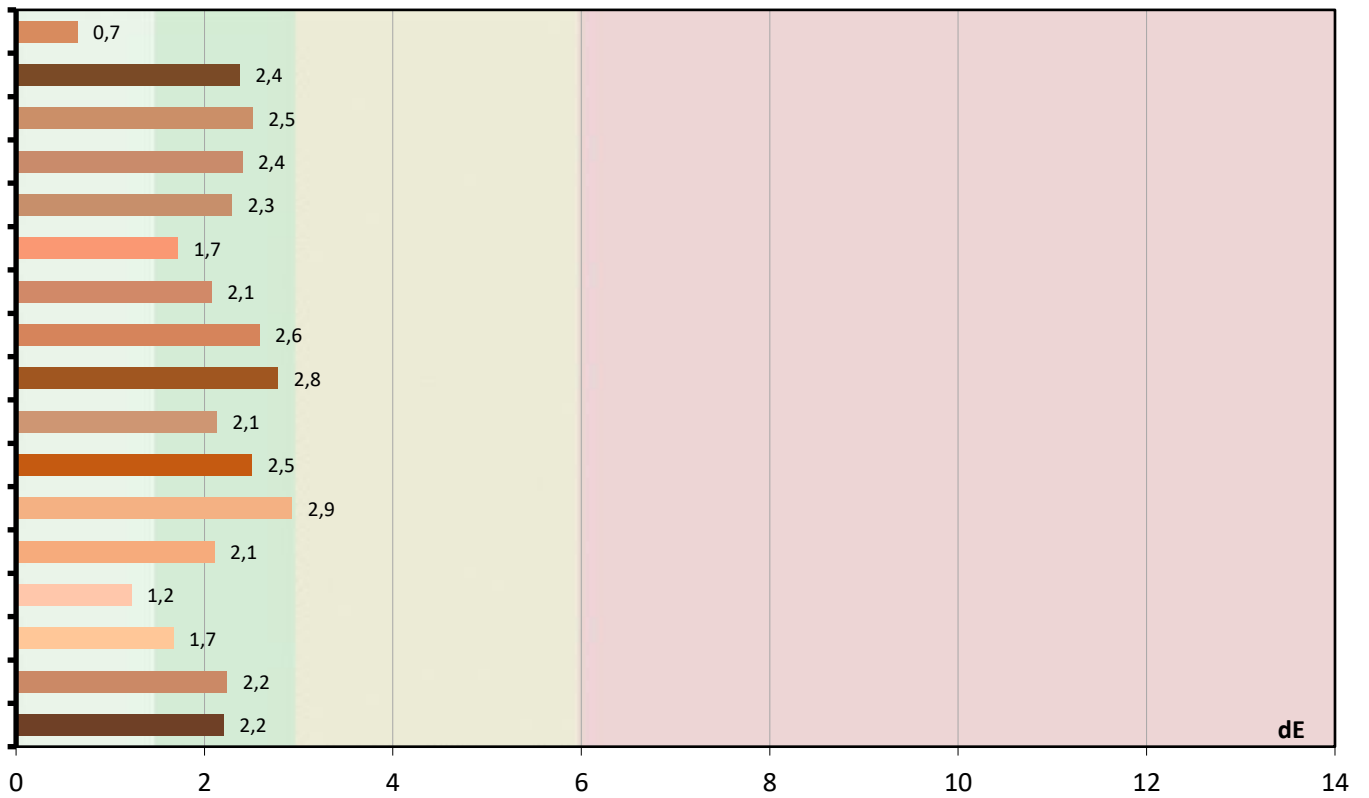
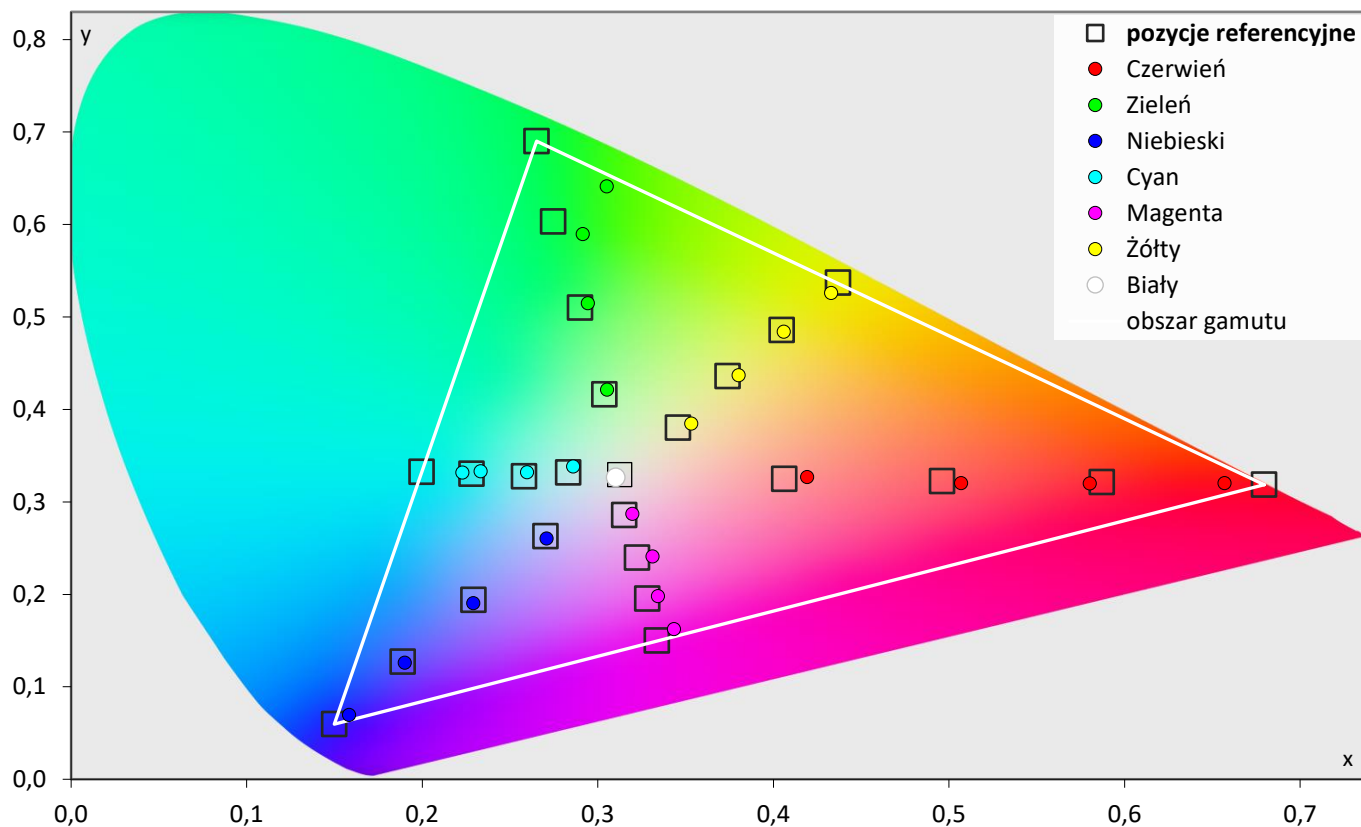
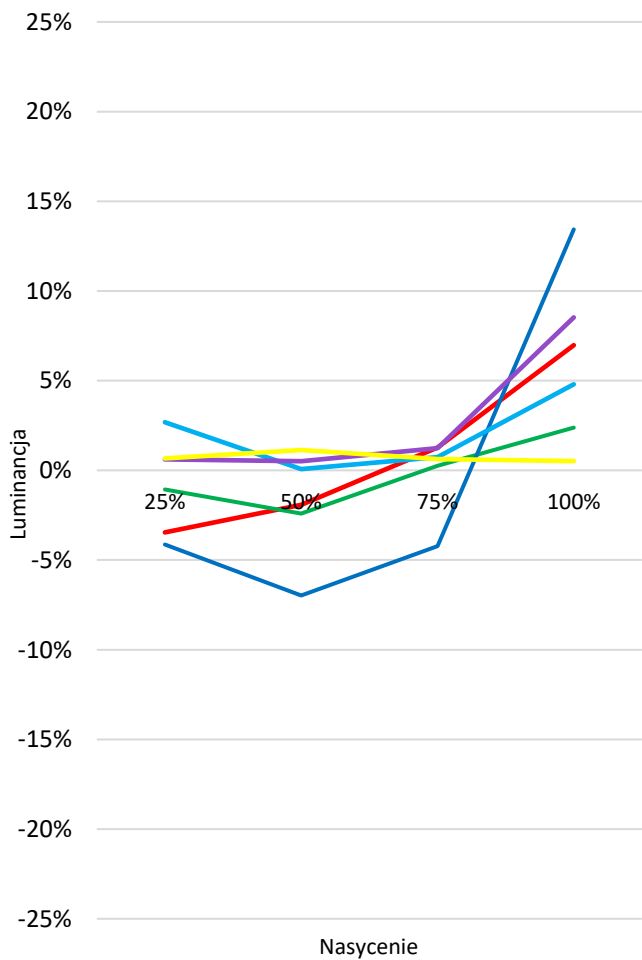


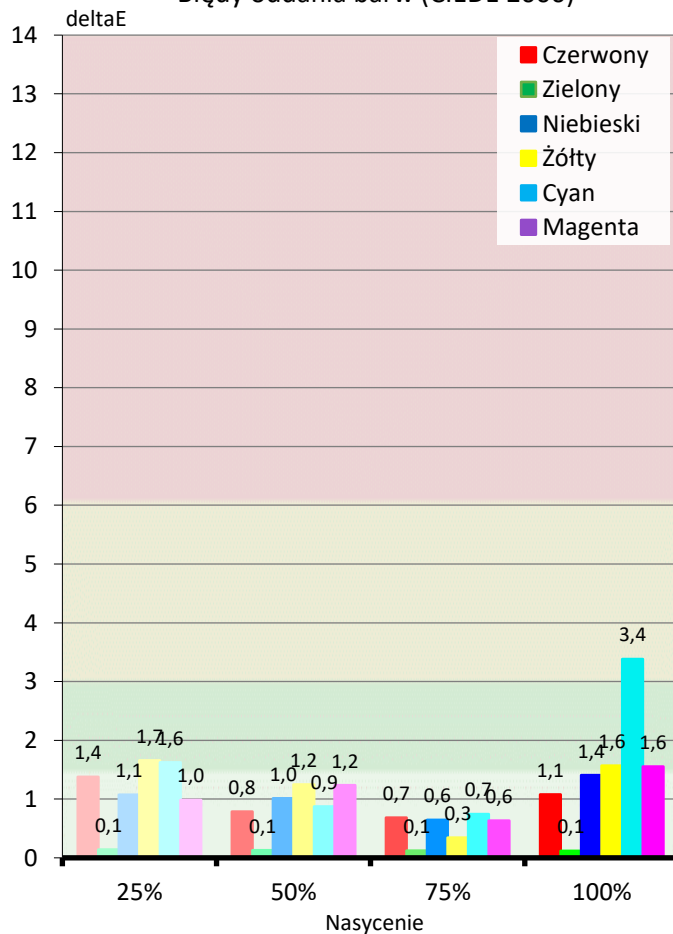
Diagram chromatyczności CIE



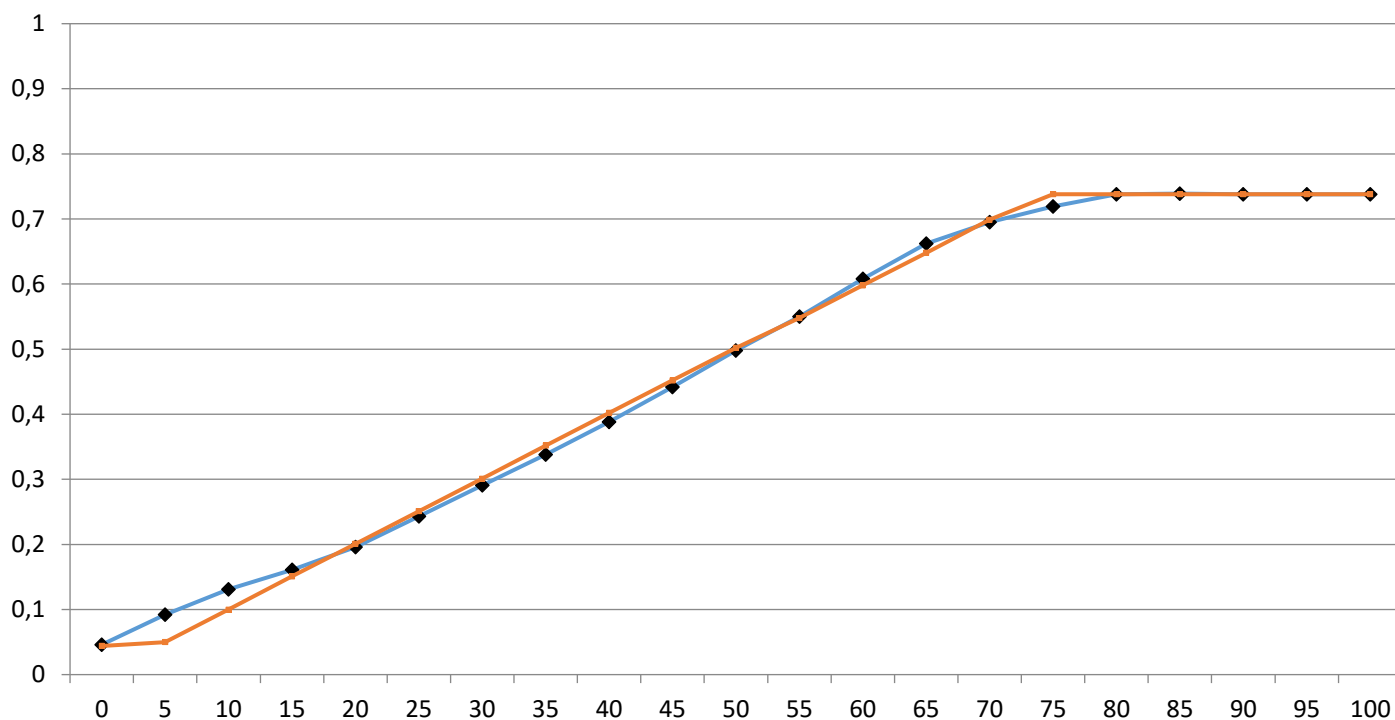
Luminancja barw



Błędy oddania barw (CIEDE 2000)



## EOTF



Jasność 100% bieli

**150,1** [cd/m<sup>2</sup>]

Kontrast ON/OFF

**18186** :1

Średnia deltaE barw standardowych

**1,3**

maksymalna

**3,7**

Średnia deltaE barw ze wzornika

**1,9**

maksymalna

**3,3**

Średnia deltaE palety szarości

**1,7**

maksymalna

**4,1**

Uśredniony współczynnik gamma

**0,85**

referencja

**1**

Średnia skorelowana temperatura barw (w przedziale 20-100%

**11 146** [K]

referencja

**6503**

**Komentarz:**

## Posiadasz taki lub inny projektor?

Umów się na kalibrację by oglądać materiały wideo w takiej formie w jakiej widział je reżyser filmu!

Telefon: 510 080 434



e-mail: [info@skalibrujtv.pl](mailto:info@skalibrujtv.pl)